

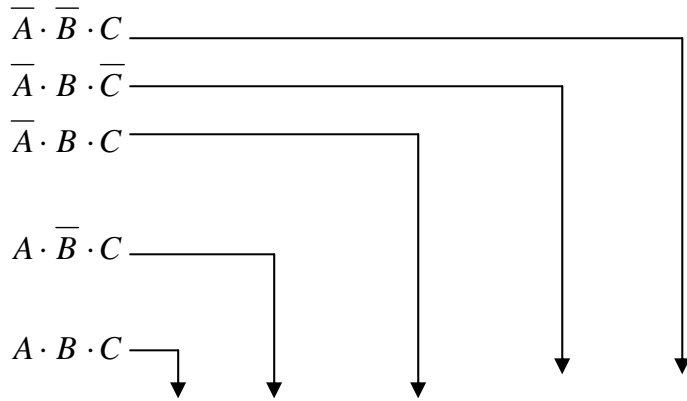
خرائط كارنوف لثلاثة متغيرات

لرسم خريطة كارنوف في هذه الحالة ، فإننا نحتاج إلى عدد من الخلايا نستنتجها من القانون عدد الخلايا = 2^n حيث n هو عدد المتغيرات أي إننا نحتاج إلى 8 خلايا كما هو موضح بالشكل.

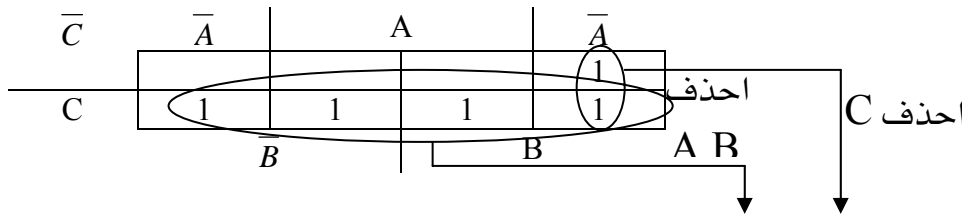
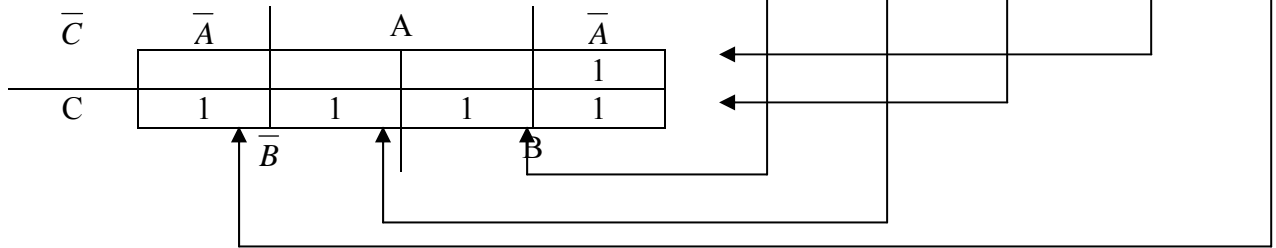
\bar{C}	\bar{A}	A	\bar{A}
C	0	1	3
	4	5	7
	\bar{B}	B	

مثال ١ : لجدول الصواب التالي اكتب معادلة الخرج ثم استخدم خريطة كارنوف لتبسيط هذه المعادلة؟

الدخل			الخرج
A	B	C	Y
0	0	0	0
0	0	1	1
0	1	0	1
0	1	1	1
1	0	0	0
1	0	1	1
1	1	0	0
1	1	1	1



التعبير البولي غير المبسط $A \cdot B \cdot C + A \cdot B \cdot \bar{C} + A \cdot \bar{B} \cdot C + A \cdot \bar{B} \cdot \bar{C} + \bar{A} \cdot B \cdot C = Y$



التعبير

$$C + \bar{A} \cdot B = Y$$

البولي المبسط